

Fachrichtung:

Wasserbau

Bauherr:

Politische Gemeinde Mels

Bausumme:

CHF 4.4 Mio.

Baujahr:

2019-2020

Ingenieurleistungen:

- Auflageprojekt
- Submission
- Ausführungsprojekt
- Fachbauleitung/ örtliche Bauleitung
- Pläne des ausgeführten Werkes

Projektleiter:

PL: Patrick Rissi

Stv PL: Roman Hartmann

Hauptsachbearbeiter:

Ingenieur: R. Hartmann/ P. Rissi/ D. Tomaschett Konst.: M. Wieland

Bauleitung:

öBL: Peter Eugster

Fachbauleitung: Patrick Rissi

Projektbeschreibung:

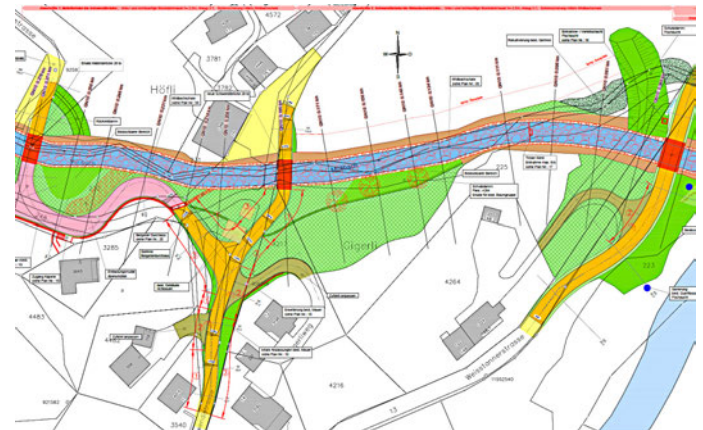
Das Hochwasserschutzprojekt entstand als Reaktion auf Extremereignisse 2015/2016. Basierend auf einem Vorprojekt wurde ein Auflageprojekt ausgearbeitet, dessen Ziel es war, in der Schwendi einen HWS bis zu einem HQ₃₀₀ sicherzustellen und auch Murgänge "Durchleiten" zu können. Bei zwei der drei neu zu erstellenden Brücken musste mittels Terrainanpassungen sichergestellt werden, dass diese im Verklauungsfall umflossen werden können.

Technische Daten:

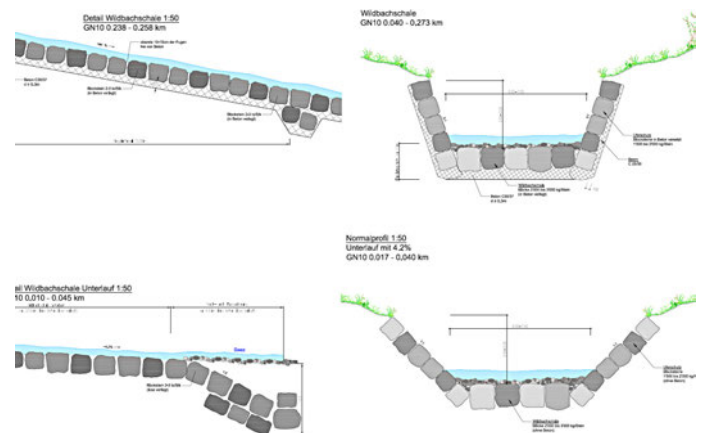
Aushubarbeiten:	10'000 m ³
Schüttungen:	8'000 m ³
Konstruktionsbeton (exkl. Brücken):	125 m ³
Blocksteine:	7'800 t
Sohlenverbau:	1'600 m ²
Längsverbau:	2'400 m ²

Besonderheiten:

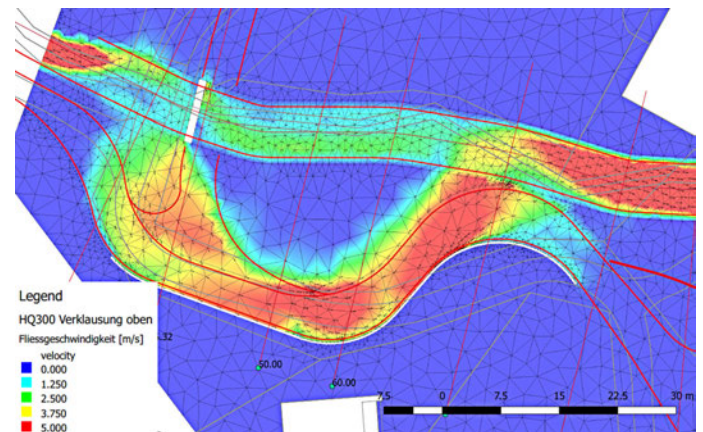
Ausbau auf ein HQ₃₀₀. HWS bei Verklauung von Brücken, mit Rückführungen gewährleisten.



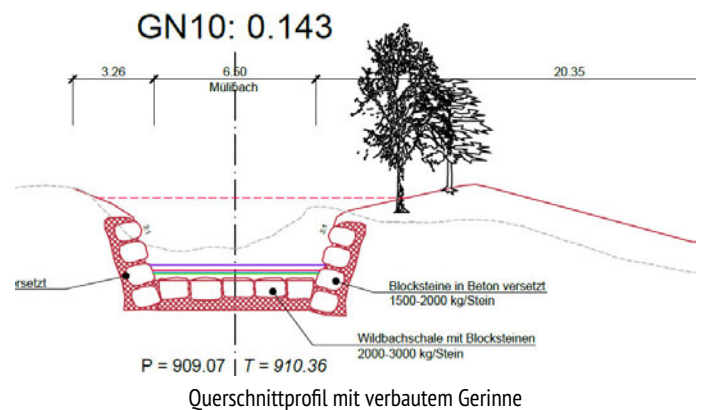
Situationsplan Massnahmen



Normalien Wasserbau



2D-Berechnung Verklauung Brücke oben



Querschnittprofil mit verbautem Gerinne