

## Fachrichtung:

Konstruktiver Ingenieurbau

## Bauherr/ Architekt:

Alpiger Holzbau AG, Sennwald

## Ingenieurhonorar:

CHF 24'000

## Baujahr:

2018

## Ingenieurleistungen:

- Vordimensionierung
- Statische Bemessung
- Ausschreibung
- Schalungs- und Bewehrungspläne
- Brandschutz
- Holzbaustatik

## Projektleiter:

PL: Jörg Wildhaber

Stv PL: Patrick Rissi

## Hauptsachbearbeiter:

Ingenieur: Jörg Wildhaber

Konst.: F. Müller

## Bauleitung:

Fachbauleitung: Jörg Wildhaber

## Projektbeschreibung:

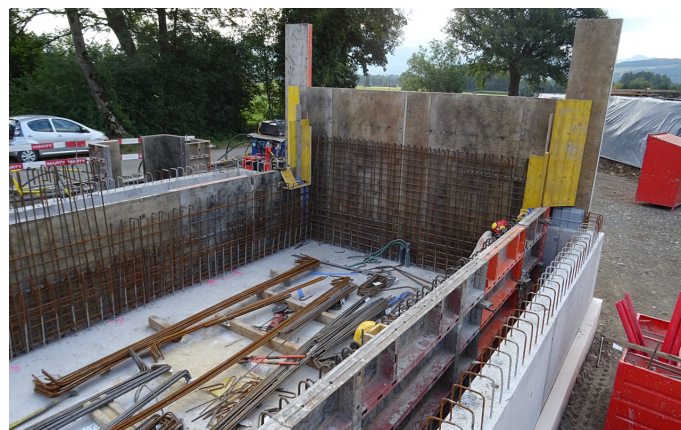
Das Objekt besteht aus einem 3-geschossigen Gebäude mit UG, EG und OG. Dieses Einfamilienhaus ist eine Villa mit Technik und Schiesskeller im UG, im EG befindet sich ein Fitnessbereich mit Schwimmbad und Aussenpool. Zu dem Gebäude gehören zwei Doppelgaragen. Die Tragstruktur ab EG ist Holzbau.

## Technische Daten:

Beton: 540 m<sup>3</sup>  
Betonstahl: 60 t

## Besonderheiten:

Villa mit Innenpool. EG + OG in Holzbaueise.



Bauarbeiten, Schalung und Bewehrung Wände



Stahlbeton und Mauerwerk in UG



Stahlbeton und Mauerwerk in UG



Holzbau